



## IDEOVÝ KONCEPT NĀVSI V OLOMUČANECH

# NĀVES V OLOMUČANECH

místo stavby	Olomučany 27 parcelní číslo 174, 189, 192/2, 193, část pozemku 1493/2
charakter	rekonstrukce
investor	Město Olomučany
architekt	FLDR studio s.r.o. Ing. arch. Helena Flodrová ČKA 04836
vypracovali	Helena Flodrová, Štěpán Hirsch, Tomáš Hron

## KONCEPT

Pohostinství u Kellnerů je nejstarší stavba v obci, která budí u obyvatelů spoustu emocí a vzpomínek. Objekt byl postaven panem Kellnerem, který se zasloužil o významný rozvoj obce Olomučany. Postupem času bylo pohostinství upravované, dostavované, rekonstruované. Stavba se vyvíjela spolu s potřebami obce. Nyní již však je objekt využívaný velmi zřídka a pouze chátrá. Kompletní rekonstrukce by byla finančně nákladná a nereálná. Co tedy s objektem, aby byla uchována jeho historická hodnota v očích pamětníků, ale uspokojil vizionářské myšlenky mladých. Bourat, nebourat, co vlastně zbourat? A co s tím dál?

Obec Olomučany je podlouhlého charakteru, nachází se podél komunikace Blansko–Adamov. Nemá klasickou naves a prostory pro scházení obyvatel. Nabízí se myšlenka vytvoření nové návsi, kde se můžou setkávat občané při kulturně–společenských akcích, ale prostor využívat také k odpočinku, relaxaci, hře.

Ideový koncept je na pomezí rozhodnutí, jestli objekt rekonstruovat nebo celý zbourat. Pracuje s myšlenkou ponechání toho nejcennějšího, co objekt nabízí, a to je hlavně průčelní stěna a klenbové sklepy. Aby však nevzniklo pouze nic neříkající torzo, původní hmotu objektu dokresluje ocelová konstrukce. Stavba tedy stále zůstává stavbou, má své "místnosti", průhledy a zákoutí, které jsou ale výhradně pro venkovní využití. Pracujeme s prvky, které již v objektu jsou, funkce zásadně neměníme. Stávající pódium zůstává na svém místě a může sloužit jako venkovní pódium. Hlavní vstup je doplněný o monumentální schodiště. Přístavky, které postupně vznikly v průběhu užívání stavby, jsme odstranili. Vzniklo tak dostatek venkovního prostoru pro naves. Nový objekt komunikuje se svým novým prostorem a otevírá se mu. Otevírá se také více do ulice. Ponechaná průčelní stěna ale navíc slouží také jako protihluková stěna a odděluje klidovou zónu od velmi rušné ulice.

Naves spolu s objektem nabízí dostatek prostoru pro konání různých akcí, umístění stánků nebo vánoční strom. V zadní části kolem stávajících kaštanů vznikla nová oáza zeleně v parkovém provedení. Na pomezí se nachází vodní prvek jako připomínka panu Kellnerovi.

Návrh je bezbariérový a počítá také s rozšířením chodníku v uliční části podél pohostinství. Území bude průjezdné pro obyvatelé, kteří bydlí v bezprostřední blízkosti.









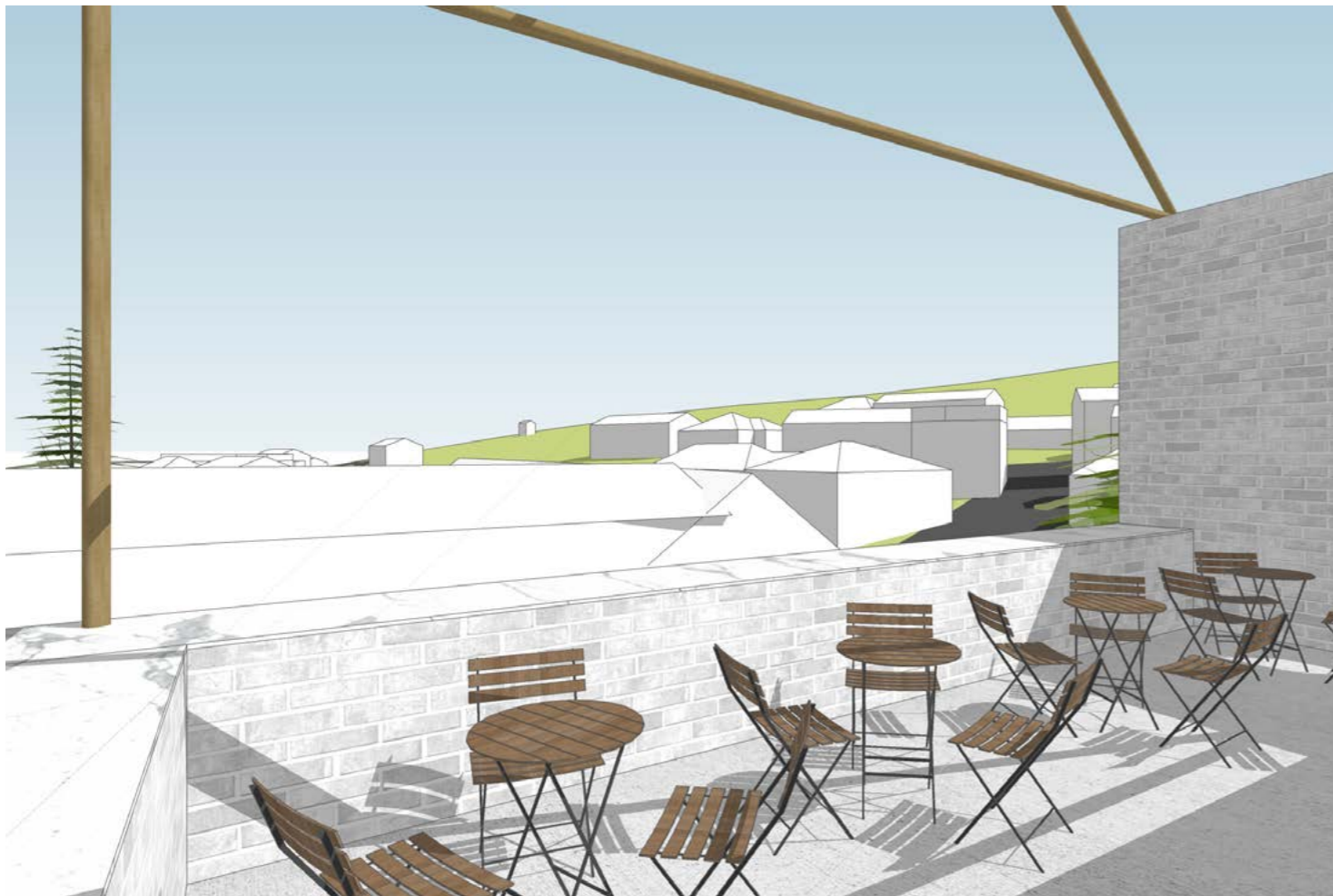














REKONSTRUKCE DOMU	CENA (Kč)
odstranění přístaveb, plocha 120 m <sup>2</sup> + odvoz na skládku	1 mil
nové konstrukce, plocha 1.np a sklep 350 m <sup>2</sup> (úpravy podlah, stěn, schody, zastínění, veřejné wc)	3–4 mil
ocelová konstrukce	1 mil
sanace stávajících konstrukcí + statické zajištění	2–5 mil
<b>MEZISOUČET</b>	<b>cca 7–11 mil</b>

ZAHRADNÍ ÚPRAVY	CENA (Kč)
zpevněné plochy 600 m <sup>2</sup>	2–3 mil
zahradní úpravy 500 m <sup>2</sup>	2–3 mil
vodní prvek	0,5 mil
přeložka VN (2–4 sloupy)	0,5 mil
<b>MEZISOUČET</b>	<b>cca 5–7 mil</b>

**CELKEM ODHADOVANÝ NÁKLAD** **12–18 mil**

Cena je bez DPH.

Cena je orientační, stanovena na základě katalogových cen a odborného odhadu.

Upřesnění lze provést až po provedení podrobných sond, projektu, přesného rozpočtu a tendru jednotlivých částí.

Ceny v nabídkách poskytují pouze informační charakter a přehled cen na trhu.